

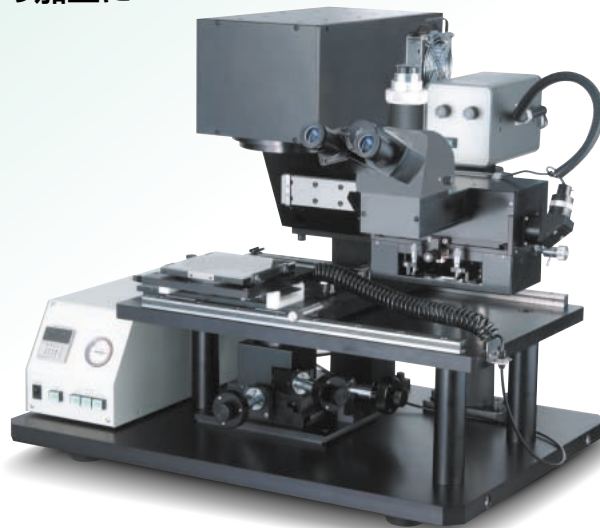
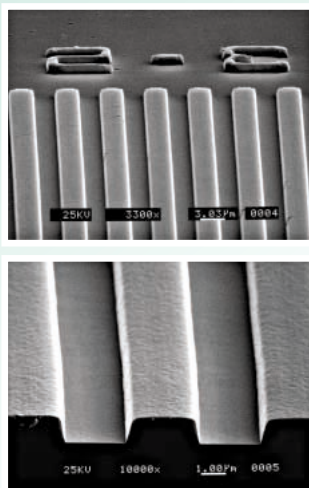
低価格・コンパクト 高性能・卓上型 マスクアライナ EMA-400

特徴

- 2視野顕微鏡の採用
- インテグレートレンズの採用
- 観察光源にLED採用

用途 (民間の研究所・大学研究室等のマイクロマシン研究開発用に)

- 溶剤・新素材、アクチュエーター、圧力センサ、加速度センサ、パワーデバイス 等
- フリップ・チップ/BGA/CSP用の加工に
- 光通信/高速通信コンポーネントの加工に



標準仕様

項目	適用
マスクサイズ	□ 5インチ
ウエハサイズ	φ4インチ
露光照明	250W超高压水銀灯 光学方式 インテグレートレンズ方式 照度ムラ ±5%以下 照度 20mW/cm ² (405nm) 有効露光範囲 φ100mm 露光量コントロール: デジタルタイマによる ロータリーソレノイド駆動
露光モード	ソフトコンタクト
解像度	3µm

項目	適用
アライメントスコープ	双対物顕微鏡 10倍対物レンズ 2個 (N.A.=0.15, W.D.=30mm) 対物間隔 15~75mm 総合倍率 100倍
ウエハステージ	XYステージストローク ±5mm θ回転ストローク ±5° Z軸ストローク 0~4mm
アライメント方式	ウエハステージ移動によるマニュアルアライメント
アライメント精度	±3µm
設置サイズ	735 (W) x 490 (D) x 605 (H) mm
設置重量	約90kg
ユーティリティ	電源 AC100V/15A 50/60Hz 真空(圧力) 21.3kPa (大気より-80kPa)

ユニオン光学株式会社 〒175-0081 東京都板橋区新河岸2-22-4
TEL.03-5997-8531 FAX.03-5997-8532

URL ; <http://www.union.co.jp> E-mail ; new-union@union.co.jp